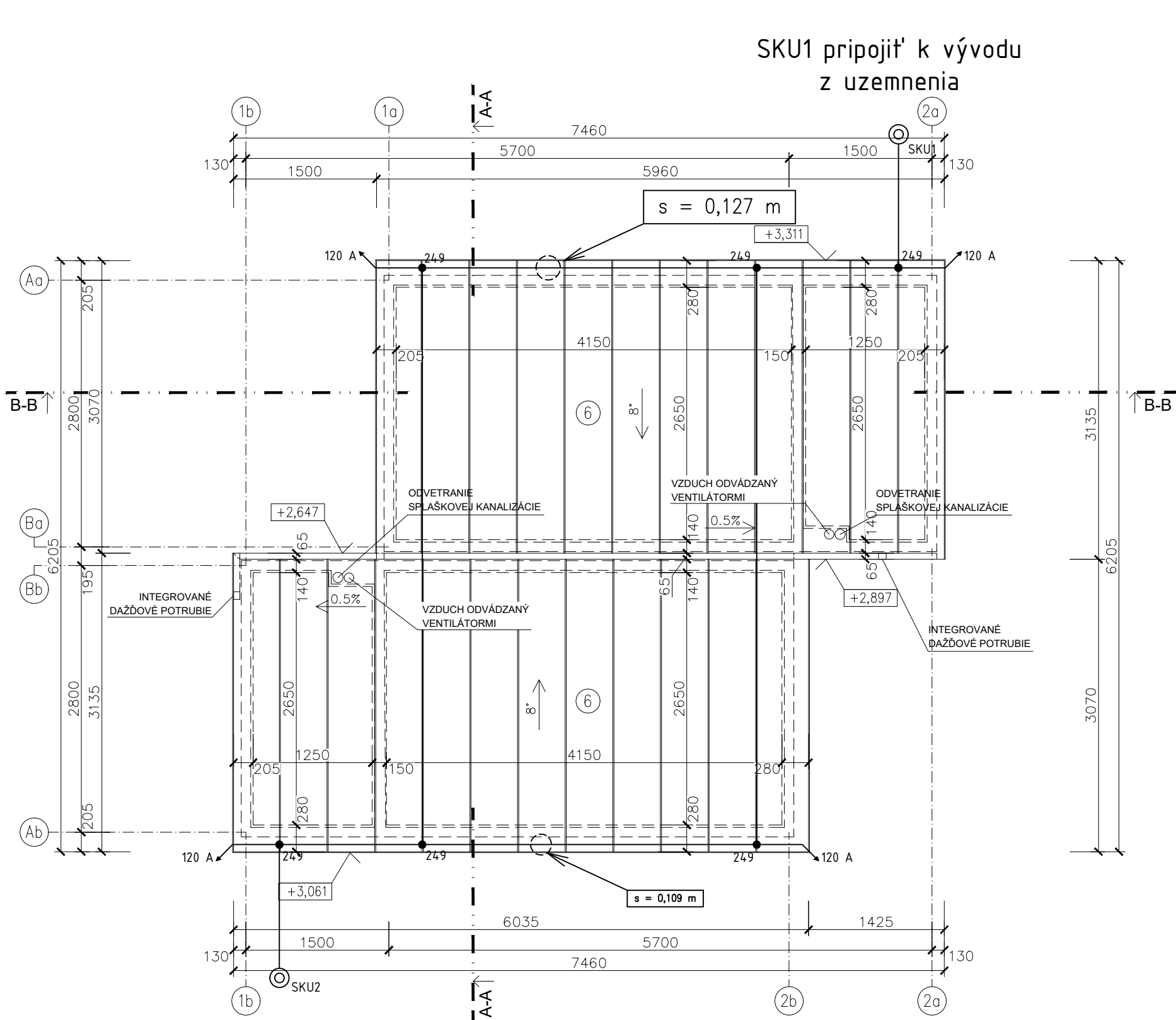
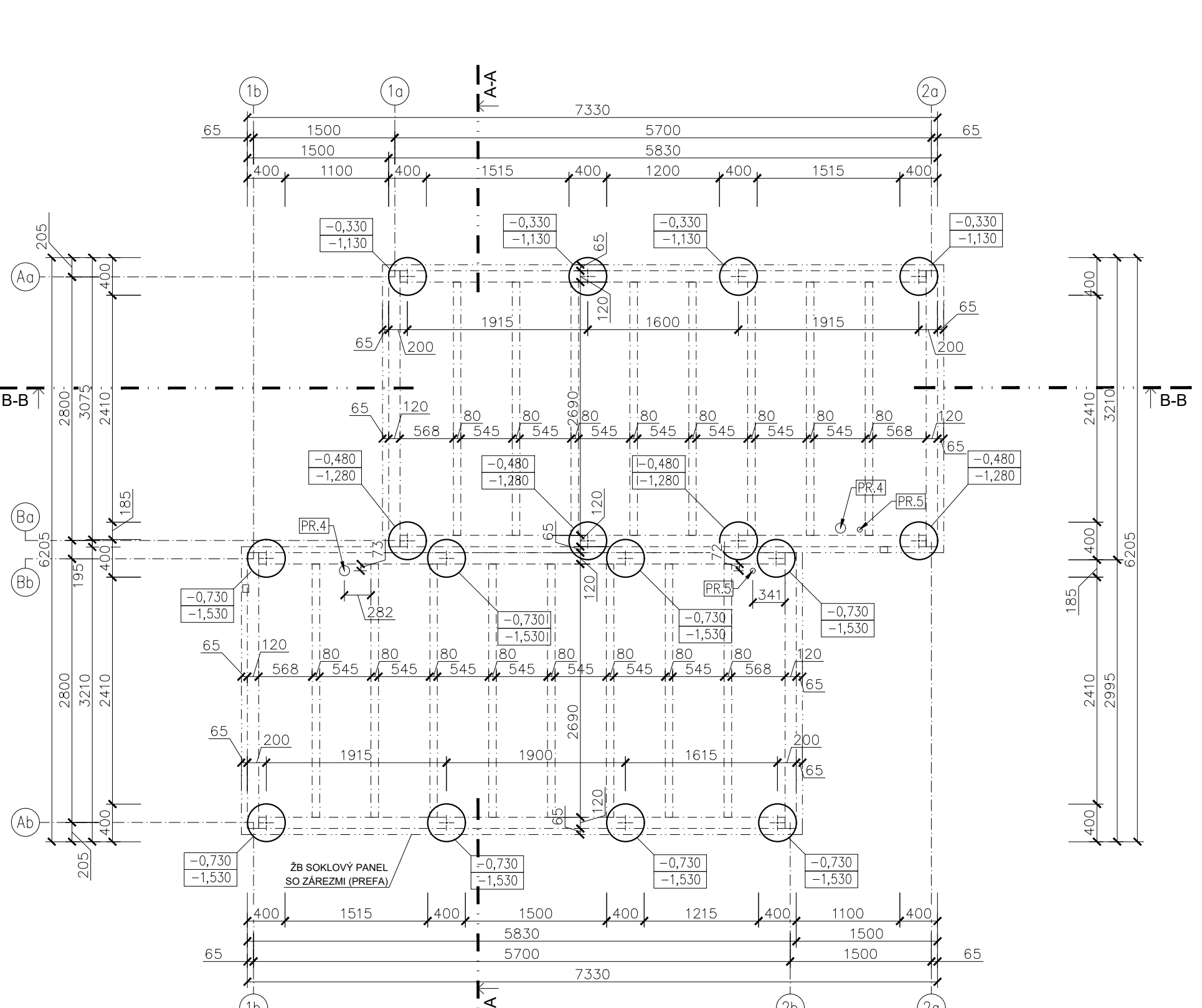


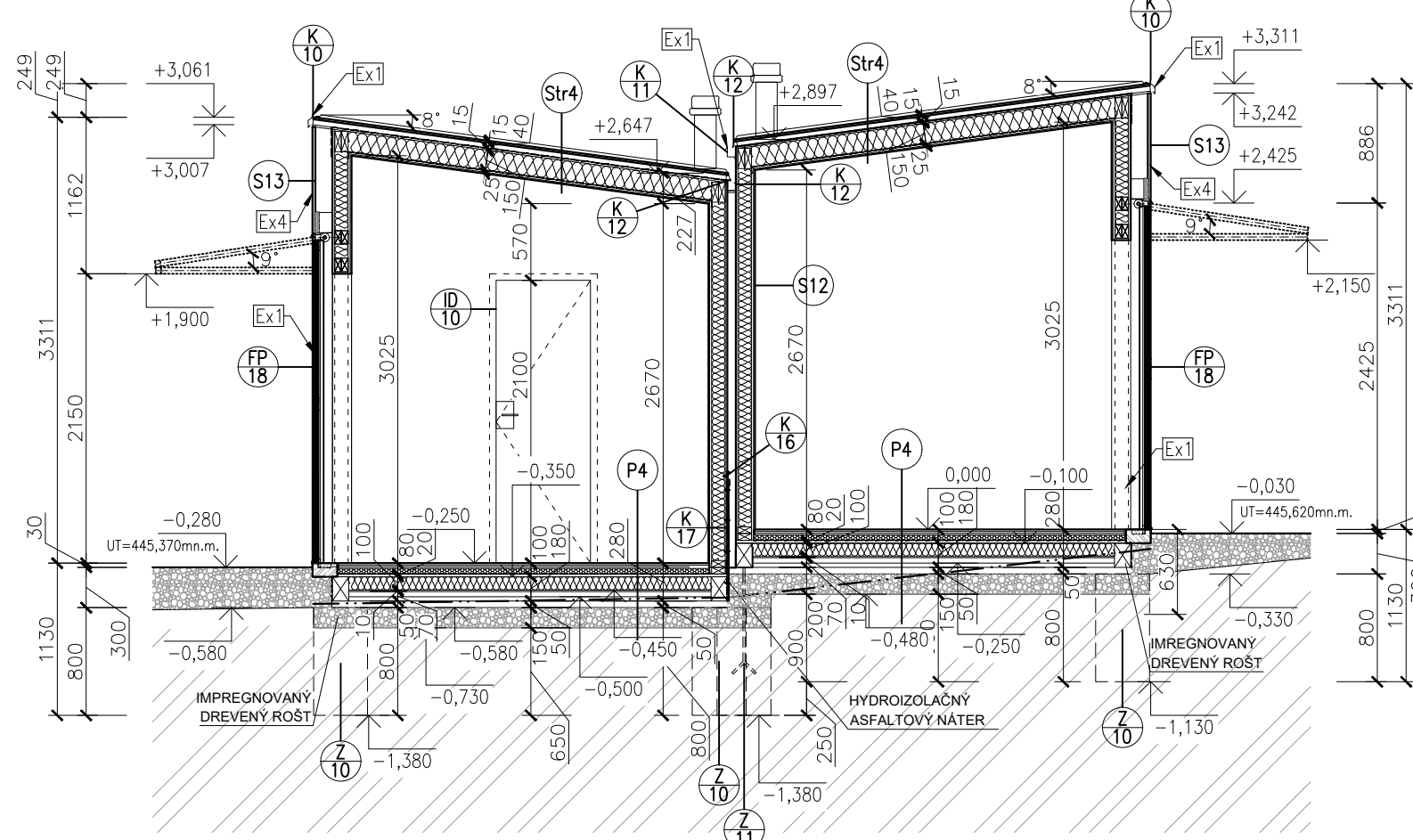
PÓDORYS 1.NP - STÁNOK B1 a B2



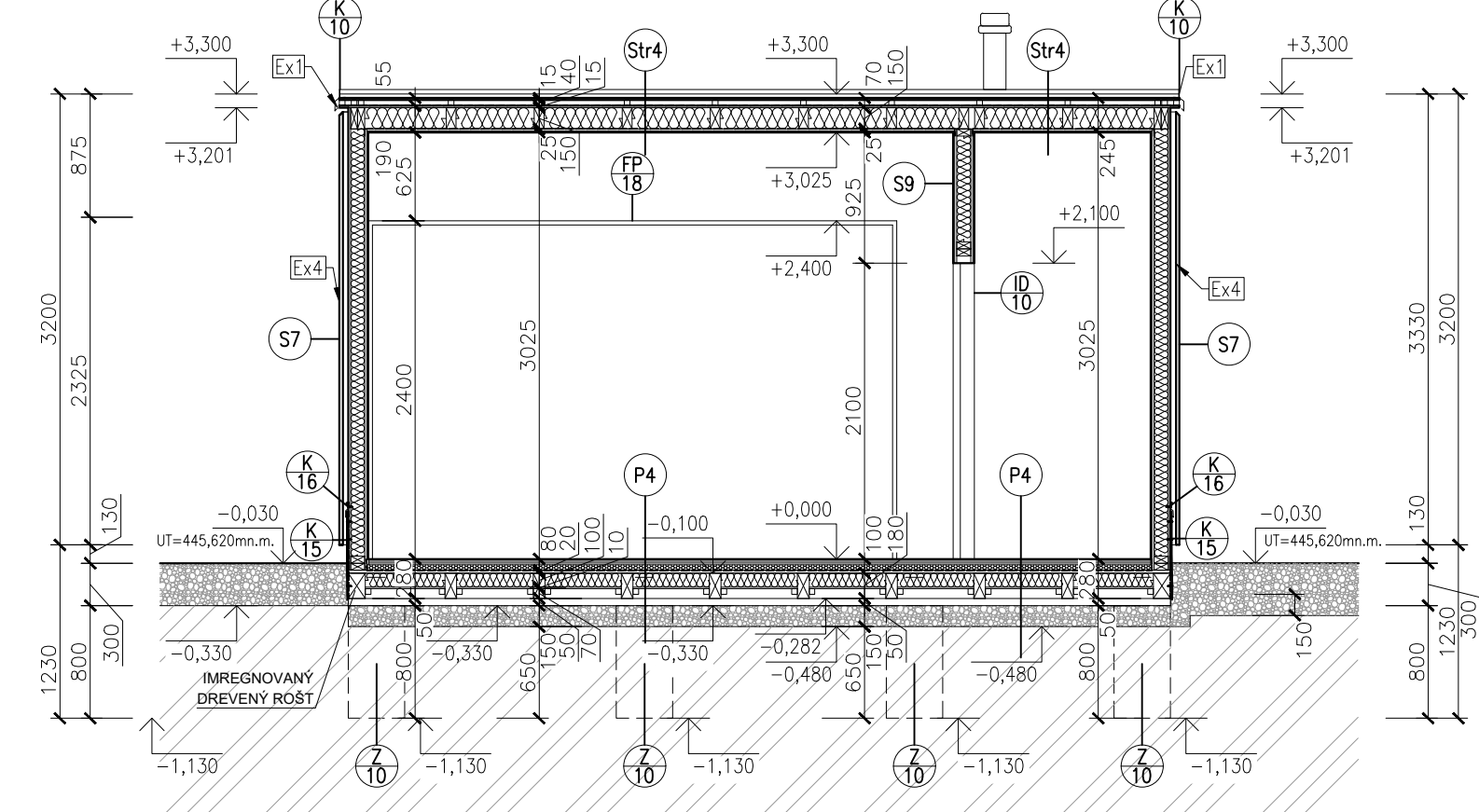
PÓDORYS STRECHY - STÁNOK B1 a B2



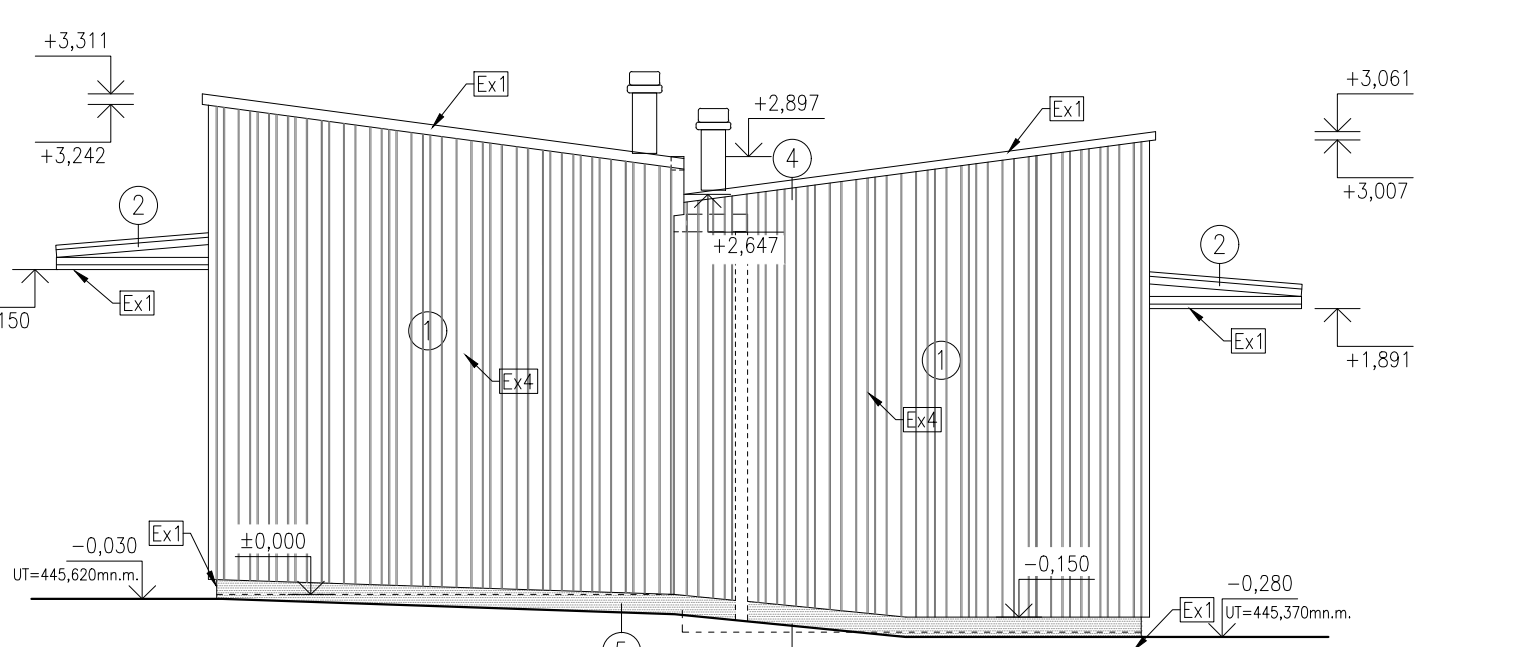
PÓDORYS ZÁKLADOV A PODLAHY - STÁNOK B1 a B2



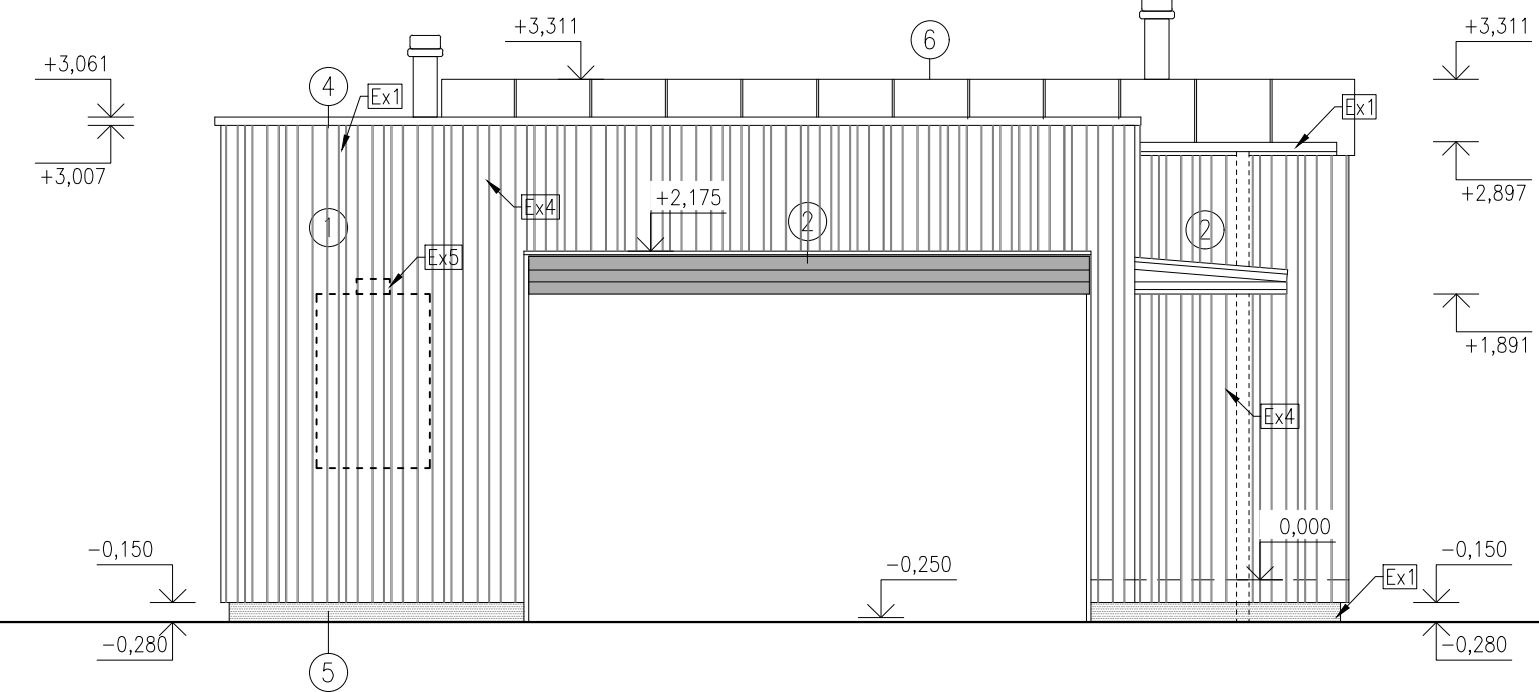
REZ A-A



REZ B-B

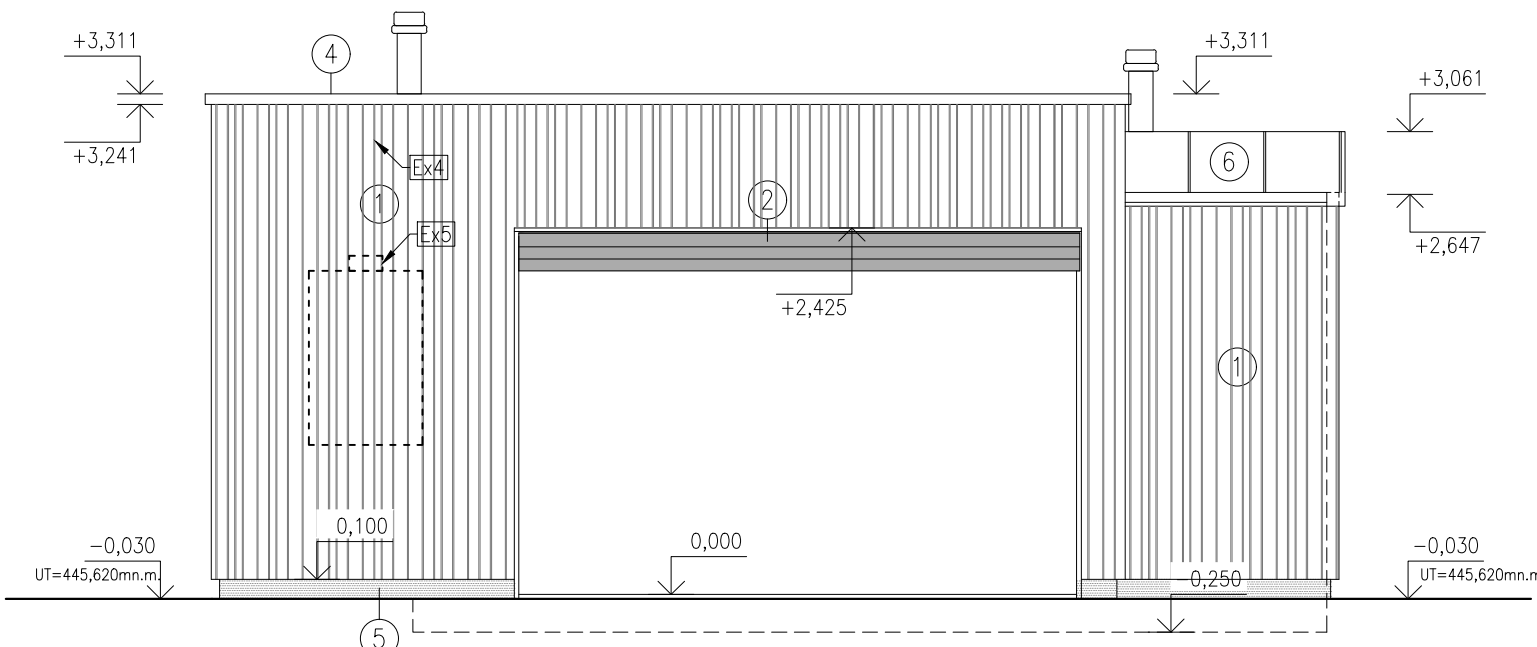


POHĽAD ZÁPADNÝ

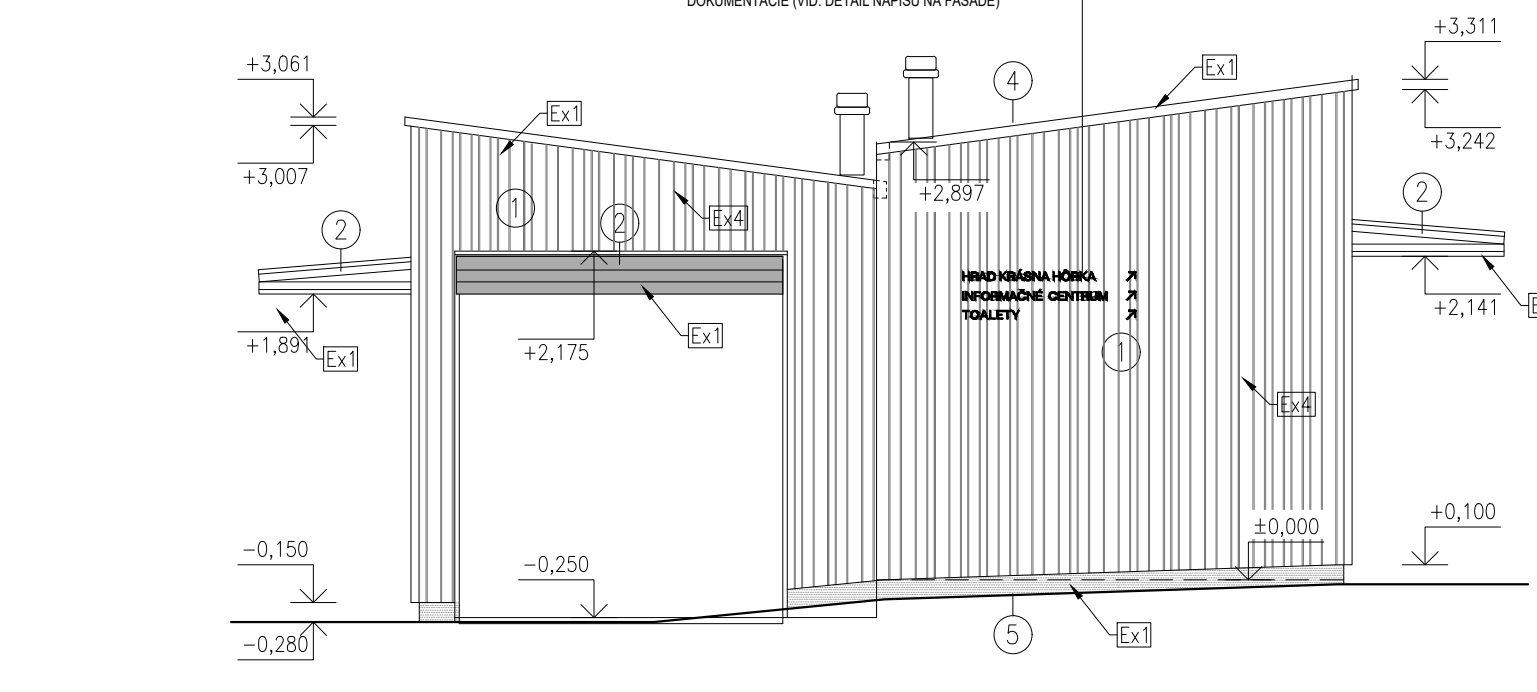


POHĽAD JUŽNÝ

| LEGENDA MIESTNOSTÍ: | | LEGENDA MATERIÁLOV: | | | |
|---------------------|------------------|---------------------------------|------------------|------------------|------------------|
| Stánok B1 a B2 | | Hrad Krásna Hôrka - Malé stánky | | | |
| C.M. | NÁZOV MIESTNOSTI | PLOCHA (m²) | PODLAHA | POVRCHOVÁ ÚPRAVA | STROP |
| B1.1.01 | ZAZEMIE | 3,31 | P1 KERAM. DLAŽBA | KERAM. DLAŽBA | SÁDROVLAK. DOSKA |
| B1.1.02 | PREDAJ SUVENIROV | 11,00 | P1 KERAM. DLAŽBA | KERAM. DLAŽBA | SÁDROVLAK. DOSKA |
| B2.1.01 | ZAZEMIE | 3,31 | P1 KERAM. DLAŽBA | KERAM. DLAŽBA | SÁDROVLAK. DOSKA |
| B2.1.02 | PREDAJ SUVENIROV | 11,00 | P1 KERAM. DLAŽBA | KERAM. DLAŽBA | SÁDROVLAK. DOSKA |
| SPOLU | | 28,62 | | | |
| ZASTAVANÁ PLOCHA | | 36,19 m² | | | |



POHĽAD SEVERNÝ



POHĽAD VÝCHODNÝ

| LEGENDA MATERIÁLOV: | | LEGENDA MATERIÁLOV: | | | |
|---------------------------------|---|---------------------------------|---|---|---|
| Hrad Krásna Hôrka - Malé stánky | | Hrad Krásna Hôrka - Malé stánky | | | |
| 1 | drevený, prevetřávaný, exteriérový, vertikálny obklad (napr. typ Ledenburger), sibirský smrekovec, Systém vertikálnych hoblňových latí na peru a drážke, hrúbky 22mm. Šírka použitých lamel a ich kombinácia 92mm, 122mm a 69mm (všetky lamely sú napravené striedane. Farebná úprava prírodný olejový náter (všetky lamely) - vyzorkovať | 2 | kompozitná doska alubond, farba tmavosivá - presný odtieň vyzorkovať, zjednotiť s S002 Infocentrum, S014 veľký stĺnok | 3 | hliníkové profily, farba tmavo sivá - presný odtieň vyzorkovať (zjednotiť s obkladom z kompozitnej dosky alubond) |
| 4 | oplechovanie, farba svetlosivá - presný odtieň vyzorkovať, zjednotiť s S002 Infocentrum, S014 veľký stĺnok | 5 | pozinkovaný oceľový plech hr. 3,0mm, farba svetlosivá - presný odtieň vyzorkovať, zjednotiť s oplechovaním (E.4) | 6 | dvójri stojatá drážka, trnázink, napr. RHEINZINK, odtieň predzvetraný, modrošedý - vyzorkovať |

POZNÁMKY:

- VÝKRES NEKOPÍROVAŤ ANI NEZMENŠOVAŤ.
- REALIZAČNÝ PROJEKT NENAHRÁDZA DIELENSKÚ DOKUMENTÁCIU.
- PRI REALIZÁCI DOODRŽIAVAŤ VŠETKY PLATNÉ NORMY A ZÁKONY.
- VŠETKY ZMENY OPROTI PROJEKTOVEJ DOKUMENTÁCIÍ SKONZULTOVAŤ S AUTOMOR PROJEKTU A V PRÍPADE POTREBY SCHVAĽIŤ PRÍPADNÚ ÚPRAVU KOMISIONÁLNE ZA ÚČASTI AUTORA PROJEKTU A INVESTORA A PRÍPADNE KÚP KOŠICE.
- ZHOTOVIŤEL STAVBY MÁ POVINNOSŤ KONTROLOVAŤ VŠETKY ROZMERY A KÓTY. AKO AJ OSTATNÉ PODMIENKY, KTORÉ OVPLYVNIA VÝHĽAD KONŠTRUKCIÍ. JE POVINNÝ OBZNAMIŤ ZODPOVEDNÉHO PROJEKTANTA SO VŠETKÝMI ODDYCHAMI A CHYBAMI V TOTO DOKUMENTÁCIÍ EŠTE PRED ZAHĽIENIM STAVEBNÝCH PRÁČ.
- VŠETKY ZÁSAHY DO TERÉNU PODLEHAJÚ PRÍSLUŠNÝM ROZHODNUTIAM KÚP KOŠICE, RESP. KRAJSKEHO ARCHEOLÓGA. VÝKOPYTERENNE ÚPRAVY JE NUTNÉ VOPRED OHĽASIŤ A SKOORDINOVAŤ S KÚP.
- PRED ZAČATÍM VÝKOPOVÝCH PRÁČ JE POTREBNÉ DAT ZÁMERAT VŠETKY INŽINIERSKE SIEŤE A VÝTČIŤ.
- VŠETKY POVRCHOVÉ ÚPRAVY, FAREBNÉ ODTIENE VRÁTANE ICH ZMEN MUSIA BYŤ PRED REALIZÁCIOU ODSÚHLAŠENÉ INVESTOROM, PROJEKTANTOM A V PRÍPADE POTREBY KÚP.
- VŠETKY ÚPRAVY A ZMENY MATERIÁLOVÉHO REŠENIA PRED REALIZÁCIOU PRÁČ ODSÚHLAŠIŤ S PROJEKTANTOM PRÍSLUŠNÉJ PROFESIE.
- PRED VÝROBOU VŠETKÝCH VÝROBKOV VYŽADUJÚCICH DIELENSKÚ DOKUMENTÁCIU JE POTREBNÉ ZÁMERAT SKUTOČNÉ ZREALIZOVANÉ ROZMERY NA STAVBE.
- DO MOKRÝCH PREVÁDZOK POUŽIŤ VLHKOVÝDORNE SSK DOSKY A PODLAHY.
- PRED ZAČATÍM REALIZOVANIA JEDNOTLIVÝCH SKLADIEB KONŠTRUKCIÍ JE NUTNÉ NÁJPRV VYNECHAŤ OTVORY PRE PRECHOD POTRUBÍ CEZ KONŠTRUKCIE.
- NOSNÉ KONŠTRUKCIE BUDÚ REALIZOVANÉ PODLA VÝKRESOVEJ DOKUMENTÁCIE PROJEKTU STATIKY. MUROVANÉ KONŠTRUKCIE BUDÚ PREVÁDŽANÉ PODLA TECHNOLOGICKÉHO PREDPISU.
- VÝROBU NA ZÁKLADÉ PROFESIE STATIKY.
- POŽIARNE ODOLNOSTI KONŠTRUKCIÍ PODLA PROJEKTU POŽIARNEJ OCHRANY.
- V MIESTE PRECHODU VEDENIA SIEŤI MEDZI POŽIARNYMI ÚSEKMI JE POTREBNÉ ZREALIZOVAŤ POŽIARNE ÚPRAVY.
- PRI REALIZOVANÍ VŠETKÝCH PODĽÁH BUDÚ PO OBVODE MIESTNOSTÍ V STYKU SO STENOU PREVEDENÉ DILATÁCIE.
- Z TVRDENÉHO POLYSTYRENU ALEBO MIN. VLNŤV hr. 50mm.
- OKOLLO OŠŤENIA OKIEN POUŽIŤ PAROTESNÚ PÁSKU.
- STAVEBNÉ OTVORY REALIZOVAŤ PODLA DODATEĽA DVERÍ.
- MEDZI MIESTNOSTAMI S RÔZNOU POVRCHOVOU ÚPRAVOU PODLAHY BUDÚ UMIESŤENÉ PRECHODOVÉ LÚSTY.
- NÁTERY STIEN A STROPY V 2 VRSTVÁCH, OTERUZOVDORNA.
- TECHNOLOGIA KUCHÝNE A NABÝTOK BUDÚ SOUČASŤOU DODÁVY INTERIERU.
- PRE AKÝKOLIEK ZÁSAH DO VÁPENOVÉHO MASÍVU HRADNÉHO KOPCA MUSÍ BYŤ ZVOLENÝ TAKÝ TECHNOLOGICKÝ POSTUP, KTORÝ VYLÚČÍ MOŽNOSŤ PRENÁŠANIA OTRASOV DO HRADNÝCH MURIV.
- JE ŽADÚCE PREDCHÁDZAŤ DESTRUKTÍVNYM ZÁSAHOM DO SKALNEHO PODLAŽIA A POKAL JE TO MOŽNÉ ÚPRAVUJESŤ VÝHĽAD POTVRDENÝCH NÁKLADÍ S POVRCHOVOU VRSTVOU Z LÁHKO ROZDIELNEHO MATERIÁLU, ŠPŮSOB ROZDIELNEHO SKALNEHO MASÍVU JE NUTNÉ KONZULTOVAŤ S GEOLOGOM.
- PRED A POČAS TERÉNNÝCH ÚPRAV JE NUTNÉ REALIZOVAŤ MONITORING PODLAŽIA, HRADNÉHO SVAHU A STAVIEB NÁCHÁDŽAJÚCICH SA.

| V RÁMCI INTERIEROVEJ A EXTERIEROVEJ ČASŤI, PROJEKTANT POŽADUJE VYZORKOVAŤ JEDNOTLIVÉ SKUPINY PRVKOV A POVRCHOV KONŠTRUKCIÍ SOUČASNE, JE TO Z DÔVODU ZABEZPEČENIA KONKRETNÉHO VIZUÁLNEHO ZLAZENIA JEDNOTLIVÝCH PRVKOV. KOMBINÁCIA JEDNOTLIVÝCH PRVKOV PRE VYZORKOVANIE BUDE OBSAHOV TABULKU V PRÍLOHE PODKLADOV VEREJNEHO OŠŤAROVANIA. | | LEGENDA STAVEBNÝCH ÚPRAV: | |
|---|--|--|--|
| • O03, S014: Farba keramikovej obkladu stien so šporkovou | • D11, S014: Farba keramikovej dlažby so šporkovou | • EX-1: Oplechovanie alú, parapetov a sokla, plechový obklad (napr. Alubond) (zjednotiť s Infocentrum), výstavné hlavice VZT | • EX-4: Drevený obklad z lamel (rôznej šírky (zjednotiť s Infocentrum) |
| • EX-2: Oplechovanie alú, parapetov a sokla, plechový obklad (napr. Alubond) (zjednotiť s Infocentrum), výstavné hlavice VZT | • EX-4: Drevený obklad z lamel (rôznej šírky (zjednotiť s Infocentrum) | • EX-5: Exteriérový sviečkov (zjednotiť s ostatnými prvkami osvetlenia) | |
| OZNAČENIE | ROZMER | UMIESTNENIE | POZNÁMKA |
| PR 1 | DN100 | STROP | PRIERAZ PRE VZT RÚRU DN100 |
| PR 2 | DN150 | STROP | PRIERAZ PRE VZT RÚRU DN150 |
| PR 3 | DN100 | STROP | PRIERAZ PRE VZT RÚRU DN100 |
| PR 4 | DN100 | STROP | PRIERAZ PRE KANAL. RÚRU DN100 |
| PR 5 | 25x2,5iz | PODLAHA | PRIERAZ PRE ROZVOD VODY |

| revízia | obsah | datum |
|--|-------|--|
| | | |
| SÚRADNICOVÝ SYSTÉM S-JTSK | | ABSOLÚTNA VÝŠKA ±0,000 = 445,650; ±45,400 m.n.m. Bpv |
| SLOVENSKÉ NÁRODNÉ MÚZEUM SLOVAK NATIONAL MUSEUM | | Kód projektu KH-17-01-A |
| Čísť dokumentácie E | | datum 07./2021 |
| názov projektu OBNOVA HRADU KRÁŠNA HÔRKA A REVITALIZÁCIA BEZPROSTREDNÉHO OKOLIA HRADU | | profesia RPD |
| miesto stavby OBEK KRÁŠNOHORSKÉ PODHRADIE | | 01-0 ARCHITEKTÚRA |
| číslo parcely parcely typu C, č. 387/2, 1540/56, 387/21, 387/28 k. ú. Kráľovohorské Podhradie | | |
| investor, stavebník SLOVENSKÉ NÁRODNÉ MÚZEUM, VAJANSKÉHO NÁBŘEŽÍ 2, P.O. BOX 13, 810 06 BRATISLAVA | | |
| autor Ing. arch R. DROBIL, PhD., Ing. arch M. KOTRUS, Ing. arch A. KOTRUSOVÁ, PhD., Ing. M. ŠTEFANIDESOVÁ, Ing. arch B. VACHOVÁ, PhD., Ing. arch M. VAŠO, Ing. D. LAVRINEČKOVÁ, PhD. | | |
| vypracoval ODD. PROJEKCE SMH | | |
| zodpovedný projektant prof. Ing. ANTON PUŠKÁR, PhD., evidenčné č. 3143 | | formát 10x A4 mierka 1:50 |
| Autorizovaný stavebný inžinier, kategória I | | stavb. objekt výkres č. |
| obsah výkresu MALÉ STÁNKY - B1, B2 | | 19 |